



ASA
seguros

2025 Informe de Gestión

Capítulos

Nuestra Identidad

Carta del gerente	03
Equipo de líderes	04
Quiénes somos	05
Dónde estamos ubicados	06
Cultura ASA	07
ASA en cifras	08

Bienestar laboral

Oportunidades laborales equitativas	09
Experiencia laboral memorable	10
Programa de reconocimiento	11
Beneficios para nuestros colaboradores	12
Formaciones	13
Escuela de seguros	14
Valoración para el desarrollo	15
Seguridad y salud en el trabajo	16
Riesgo psicosocial	18

Mensaje del Gerente



Estimado equipo ASA:

Quiero compartir con ustedes el Informe de Gestión correspondiente al año 2025. Lo hago con orgullo por lo alcanzado y con gratitud por el compromiso con el que cada uno contribuyó a estos resultados.

Este año trabajamos enfocados en dos prioridades: mejorar aún más la experiencia de nuestros clientes y fortalecer el bienestar de nuestros colaboradores. Gracias a proyectos de mejora continua y al esfuerzo de todos, avanzamos en la operación, entregamos soluciones más ajustadas a las necesidades de cada cliente y logramos mayor eficiencia en nuestros procesos.

Paralelamente, desarrollamos iniciativas orientadas al cuidado integral de nuestro equipo: acciones pensadas en el **bienestar**, el **equilibrio** entre la **vida personal y laboral**, y el **desarrollo profesional**.

Estos esfuerzos se reflejan en reconocimientos que nos llenan de orgullo, como la distinción que recibimos por segunda vez de **Great Place to Work** como un **“Gran Lugar para Trabajar en Colombia”**, un reconocimiento que representa nuestra cultura de confianza, bienestar y crecimiento personal y profesional.

Asimismo, en 2025 dimos continuidad a nuestro programa **ASA Reconoce** mediante nuestra **Gala de Reconocimiento anual**, a través del cual destacamos el compromiso, liderazgo y la contribución de nuestros colaboradores al crecimiento de nuestra organización. Iniciativas como esta nos recuerdan que los avances de la compañía se construyen a partir del esfuerzo compartido y del **reconocimiento** entre quienes hacen parte de ella.

Por ello, quiero invitarlos a leer este informe, en donde encontrarán un resumen de los avances, los retos que superamos y las prioridades que guiaron nuestro trabajo durante el 2025.

Gracias siempre por su dedicación y compromiso.

Nuestra identidad

Equipo gerencial y líderes

Área Comercial



Adriana Cardozo
Gerente Regional
Norte - Bogotá/Costa



Liliana Toro
Gerente Regional
Occidente - Cali/Medellín



Ana Soto
Directora Nacional
de Riesgos Laborales



Maria Clara Zapata
Directora Nacional
de Líneas Individuales



Gonzalo Tenorio Lourido
Gerente General



Ángela María Sardi
Directora Administrativa
y de Gestión Humana



Lina Echeverri
Directora Técnica Nacional



Wilson Hernández
Director de Operaciones
Nacionales

Área Soporte

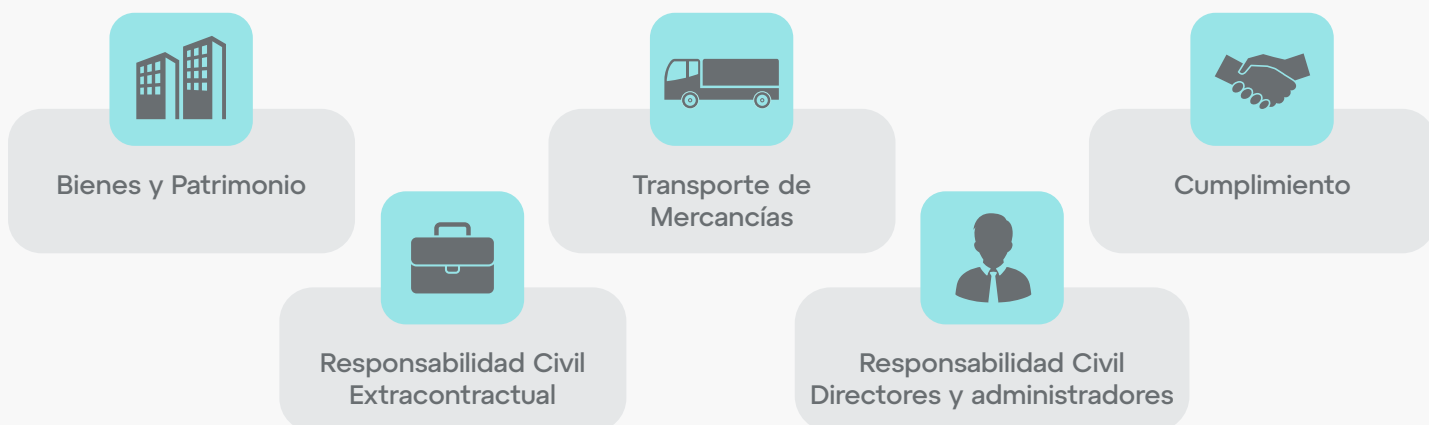
¿Quiénes somos?

Nos especializamos en brindar asesoría integral para la prevención del riesgo a empresas medianas, pequeñas, pymes, fondos de empleados y personas naturales en todo el país. Este compromiso no solo se traduce en la protección de activos, sino también en el bienestar de nuestros clientes. Asimismo, promovemos a nuestros colaboradores un entorno favorable para su desarrollo, impactando así, de manera positiva, cada uno de nuestros grupos de interés.

Nuestros servicios

Empresariales

Contamos con el conocimiento y la experiencia para brindar asesoría a las empresas para la adquisición de sus seguros, contando con un equipo especializado, capaz de brindar tranquilidad y confianza en la compra de estos productos.



Individuales

Contamos con un equipo humano especializado dispuesto a orientar a las personas naturales a tomar las mejores decisiones para proteger su vida, hogar, salud, entre muchos más.

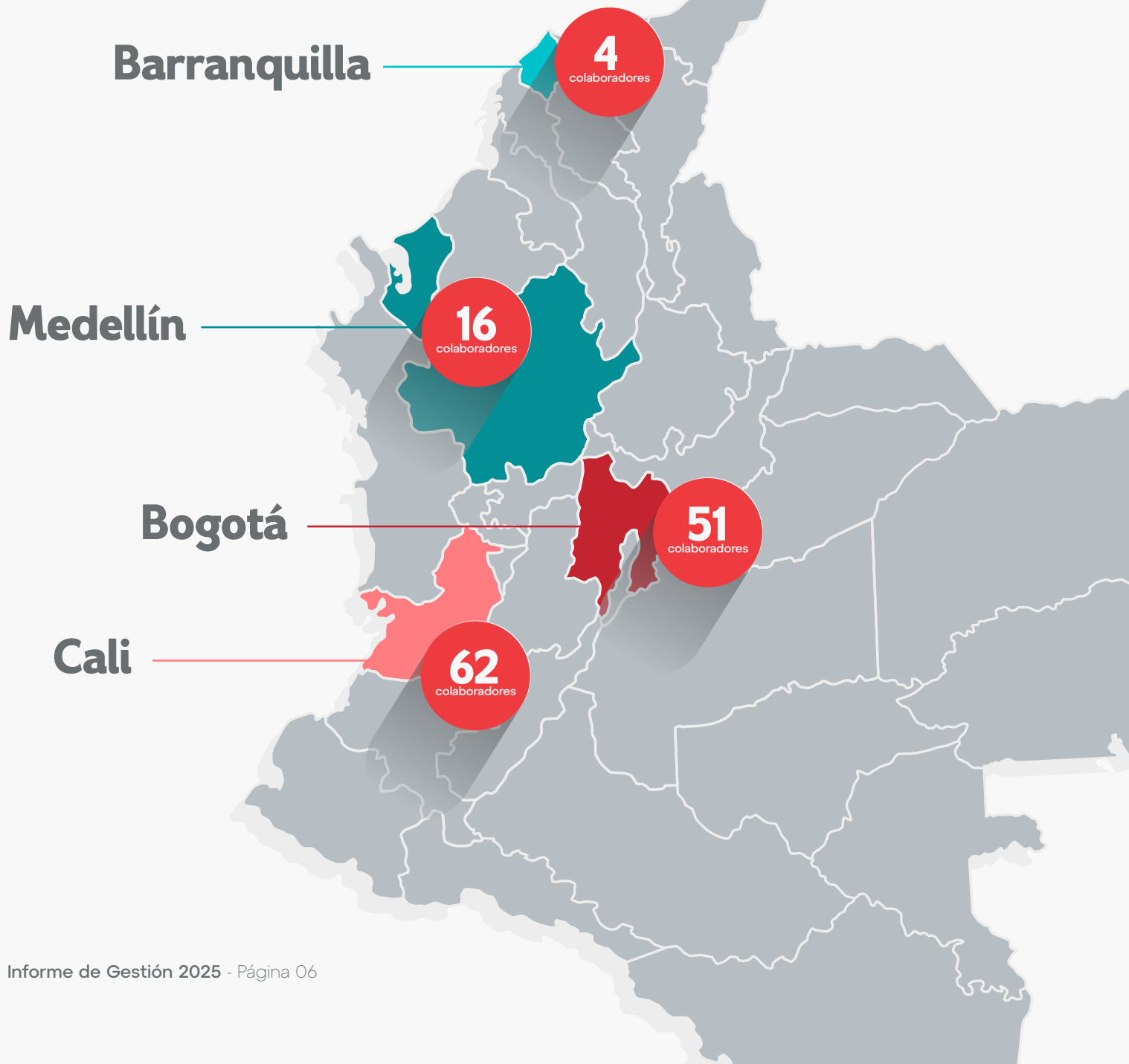


Riesgos Laborales

Somos su aliado estratégico en el relacionamiento con la ARL (Administradora de Riesgos Laborales), aportando al mejoramiento continuo del SG-SST (Sistema de Gestión de Seguridad y Salud en el Trabajo), a través de un equipo especializado, cumpliendo el rol de consultores, interventores y/o facilitadores a nivel nacional y sin costo alguno para su organización.

¿Dónde estamos ubicados?

Contamos con oficinas estratégicamente ubicadas en Cali, Bogotá, Medellín, y Barranquilla, extendiendo nuestra red para estar cerca y garantizar una atención personalizada a nuestros grupos de interés.



Nuestros valores

Estos valores no solo nos guían internamente, sino que también se reflejan en cada interacción con nuestros clientes, pues sabemos que son la clave para ofrecer un servicio excepcional.

“
Promovemos un ambiente basado en el respeto, la honestidad, la responsabilidad y la disciplina.”



Respeto

Respetamos y aceptamos la diversidad cultural, siendo amables y tolerantes, reconociendo su potencial, sus opiniones y necesidades.



Responsabilidad

Actuamos con rectitud e integridad, construyendo relaciones y negocios responsables donde todos conocemos claramente sus derechos y obligaciones.



Disciplina

Nos comprometemos con el buen desempeño, para el logro de los objetivos trazados, asumiendo las consecuencias de las decisiones tomadas.



Honestidad

Actuamos ordenada y perseverantemente para el cumplimiento de los objetivos y compromisos, enmarcados en los lineamientos de la organización.

ASA en cifras

Porcentaje de crecimiento
de los ingresos
2024 AL 2025



Porcentaje de distribución de nuestro portafolio

59%

Empresariales



22%

ARL



19%

Líneas personales



Principales aseguradoras
con las que trabajamos

En 2025



Top 5 con ARL:

- Sura
- Bolivar
- Axa
- HDI
- Allianz

Top 5 sin ARL:

- Sura
- HDI
- Allianz
- Axa
- Mapfre

Oportunidades Laborales **equitativas**

Impactamos vidas de manera positiva a través de la empleabilidad, generando un 4% más de oportunidades laborales en el 2025.



133 colaboradores

Contratados de manera directa

77% mujeres



23% hombres



En ASA, impulsamos el crecimiento del talento femenino, garantizando igualdad de oportunidades para su desarrollo profesional.

Histórico de empleo por tipo de contrato

Tipo de contrato	Dic - 24	Dic - 25
Directos	121	128
Fijos	2	1
Aprendices	4	3
Practicante profesional	1	1
Total	128	133

Concepto

Vacantes cubiertas con personal interno (promoción)

2024

1

2025

8

Crecimiento oportunidades laborales: 23%



Rotación 2024



Rotación 2025

Indicador máximo permitido: 4%

Distribución de cargos por género

Concepto	2024				2025			
	Mujeres	%	Hombres	%	Mujeres	%	Hombres	%
Personal comercial	14	82%	3	18%	15	79%	4	21%
Personal administrativo y gestión humana	10	79%	3	21%	11	85%	2	15%
Personal operativo	24	92%	2	8%	24	89%	3	11%
Personal técnico	9	82%	2	18%	8	73%	3	27%
Personal inplants	37	70%	16	30%	39	71%	16	29%
Personal directivo	6	75%	2	25%	6	75%	2	25%
Total	100		28		103		30	
Total			128				133	

Concepto	2024				2025			
	Mujeres	%	Hombres	%	Mujeres	%	Hombres	%
Cargos en posiciones de liderazgo	9	82%	2	18%	10	77%	3	23%

Experiencia Laboral Memorabile



Promovemos actividades que estrechan lazos y estimulan la creatividad de nuestros colaboradores

Charla marca personal para nuestros colaboradores

Se llevó a cabo una charla sobre marca personal, con el objetivo de brindar herramientas para gestionar de manera estratégica su imagen, reputación y propuesta de valor única, facilitando que cada uno pueda diferenciarse en el mercado laboral, resaltar sus habilidades y potenciar su visibilidad profesional.

99 Colaboradores Participantes

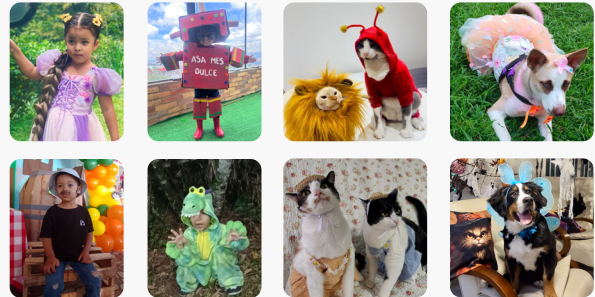


Mes dulce

Actividad que se desarrolló en el mes de octubre con el fin de premiar la creatividad y el trabajo en equipo de los hijos de nuestros colaboradores, además de contar con la participación de mascotas.

4 Hijos Participantes

12 Mascotas Participantes



Fiesta fin de año

En las 4 ciudades donde estamos ubicados, se llevó a cabo una celebración de fin de año, celebrando los logros y creando un ambiente para la interacción social.

Asistentes

66
Cali

37
Bogotá

11
Medellín

4
Barranquilla



Cali



Bogotá



Medellín



Barranquilla

Detalle de bienvenida

Se le envía a un familiar del nuevo colaborador, con el fin de hacerlo sentir parte de ASA.

70 Detalles Enviados



Programa de reconocimiento

ASA | RECONOCE

Esta iniciativa institucional busca felicitar públicamente a nuestros compañeros por comportamientos, conductas positivas y un buen desempeño que reflejan los valores que nuestra empresa espera de todos.



21 Colaboradores Reconocidos

Categorías en las que fueron reconocidos y número de colaboradores



8



3



3



3



4

Beneficios otorgados para nuestros colaboradores 2025

Económicos



Seguro de vida

Colaboradores beneficiados: 166
Inversión: 22.9M

Póliza de salud

Colaboradores beneficiados: 76
Inversión: 200.3M

Auxilio de conectividad

Colaboradores beneficiados: 110
Inversión: 51.2M

Auxilio de movilidad

Colaboradores beneficiados: 20
Inversión: 40.2M

Bonificación trimestral por rendimiento

Colaboradores beneficiados: 123
Inversión: 486.2M

Bonificación por años de servicio

Colaboradores beneficiados: 2
Inversión: 2.7M

Emocionales



Día libre por cumpleaños

Días disfrutados: 77

Chequera de tiempo

Medias jornadas: 252
Días disfrutados: 136

Modalidad de teletrabajo flexible

Híbridos: 38
Autónomos: 46
Móviles: 20
En sitio: 20

803.5 M
Inversión beneficios económicos total



Formaciones

En nuestro compromiso constante con el crecimiento personal, hemos brindado oportunidades para que nuestros colaboradores adquieran nuevos conocimientos, fortaleciendo así sus habilidades y contribuyendo al desarrollo integral de sus roles específicos.

Cursos realizados

- Actualización Circular 050 (Idoneidad en seguros)

15 Colaboradores

Programas de formación realizados

- Formación liderazgo innovador

15

Colaboradores

- Formación escuela de ventas

23

Colaboradores

- Charla: Potencia tu marca personal

72

Colaboradores

17 M Inversión
Económica



Escuela de seguros



En el 2025 llevamos a cabo el lanzamiento de nuestra escuela de seguros. Las capacitaciones realizadas fueron:

- Seguros de Salud

46

Colaboradores

- Aspectos básicos en seguros

36

Colaboradores

- Vida Individual

39

Colaboradores

- Todo riesgo daño material

42

Colaboradores

- Preguntas claves a clientes en renovaciones y nuevos

41

Colaboradores

- Grupo vida y accidentes personales

43

Colaboradores

Valoración para el desarrollo

En nuestra reciente evaluación anual, analizamos las fortalezas y áreas de mejora de nuestros colaboradores, empleando nuestro modelo de valoración para el desarrollo compuesto de 2 variables importantes: **competencias e indicadores de gestión**, con una meta institucional del 87%. Te compartimos los **resultados obtenidos** para el 2025:

Organizacionales

Competencias	2024	2025
Calidad del trabajo	93.18	91.54
Calidad humana	97.68	97.35
Orientación al cliente	97.52	97.44
Trabajo en equipo	98.12	97.14
Porcentaje de cumplimiento	96.62	95.86



Resultado total compañía

95% | **94,57%**
2024 | 2025

Liderazgo

Competencias	2024	2025
Coherencia	98.75	97.33
Desarrollo de personas	97.50	97.71
Liderazgo	98.29	97.33
Porcentaje de cumplimiento	98.18	97.45



Promedio total Competencias institucionales

96% | **95,86%**
2024 | 2025

Operativas

Competencias	2024	2025
Compromiso	96.63	96.27
Organización del trabajo	94.28	93.85
Porcentaje de cumplimiento	95.45	95.06



Promedio total Indicadores de gestión

94% | **93,28%**
2024 | 2025

Comerciales

Competencias	2024	2025
Credibilidad	94.57	95.54
Perseverancia	95.43	96.31
Visión comercial	94.14	92.92
Porcentaje de cumplimiento	94.71	94.92



Seguridad y Salud en el trabajo

En nuestra compañía estamos comprometidos con la protección de la vida y la salud de nuestros colaboradores, contratistas y visitantes.

Durante el año realizamos las siguientes actividades:

- Medicina laboral.
- Comités de apoyo (Copasst - Asabi - Brigada de emergencias)
- Sistemas de vigilancia epidemiológica
- Campañas de promoción y prevención
- Control de peligros y riesgos
- Hábitos saludables
- Plan Estratégico de Seguridad Vial.



278
Actividades
Realizadas



90%
Cumplimiento

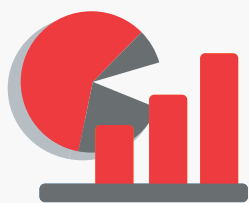
Actividades de Promoción y Prevención

En el mes de octubre se llevó a cabo la semana de la salud a nivel nacional, donde se realizaron actividades interactivas y de capacitación en:

- Mindfulness
- Higiene postural
- Tecnología con propósito
- Actividad presencial:
Alimentación saludable, pausas cognitivas, simulador de auto y simulador virtual relajante.

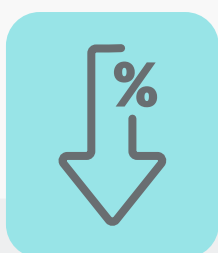


80%
de participación
en las actividades



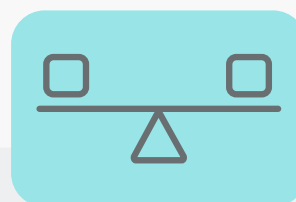
Nuestras principales cifras

Seguridad y Salud en el trabajo



Tasa de Ausentismo

2024	2025
1.9%	1.84%



Reporte de accidentes y enfermedades laborales

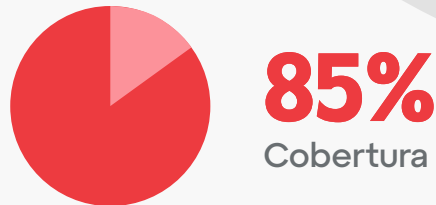
2024	2025
0%	1%

A causa de 1 accidente

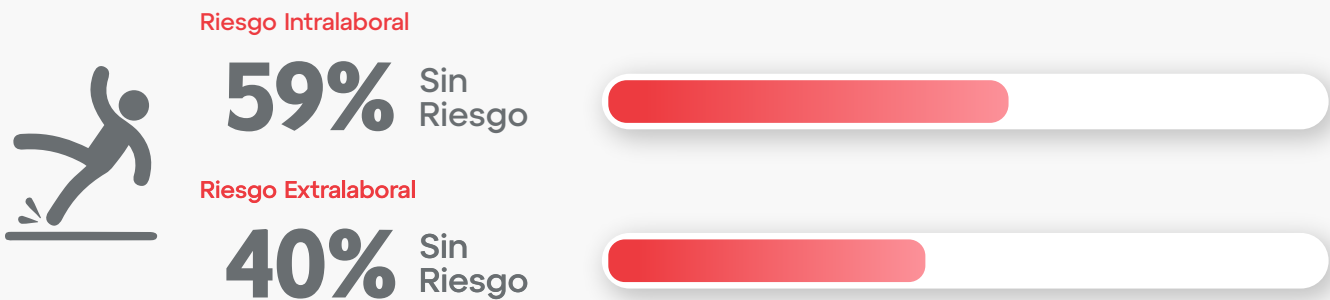
Resultados autoevaluación de estándares mínimos

2024	2025
95%	90%
cumplimiento	

Riesgo Psicosocial

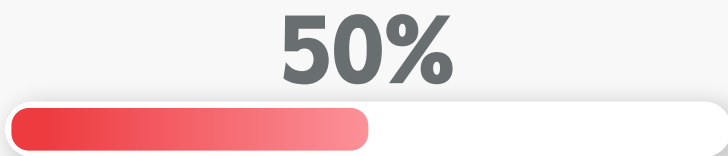


Percepción del Riesgo

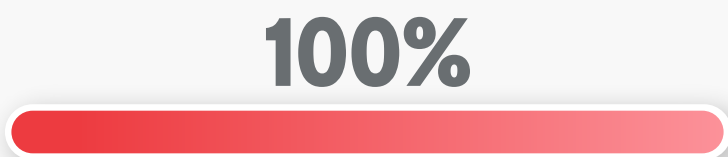


Estos porcentajes indican que ASA no presenta factores de riesgo psicosocial en sus entornos intra y extralaboral.

Implementación del plan estratégico de seguridad vial



En ejecución del plan estratégico de seguridad vial.



Cumplimiento de las capacitaciones en materia de seguridad vial al personal requerido.



Informe de Gestión 2025